

TÉLÉMÉDECINE :

LE NOUVEL ATOUT DE L'EHPAD



VOS MÉDECINS À DISTANCE

LA TÉLÉCONSULTATION EN EHPAD

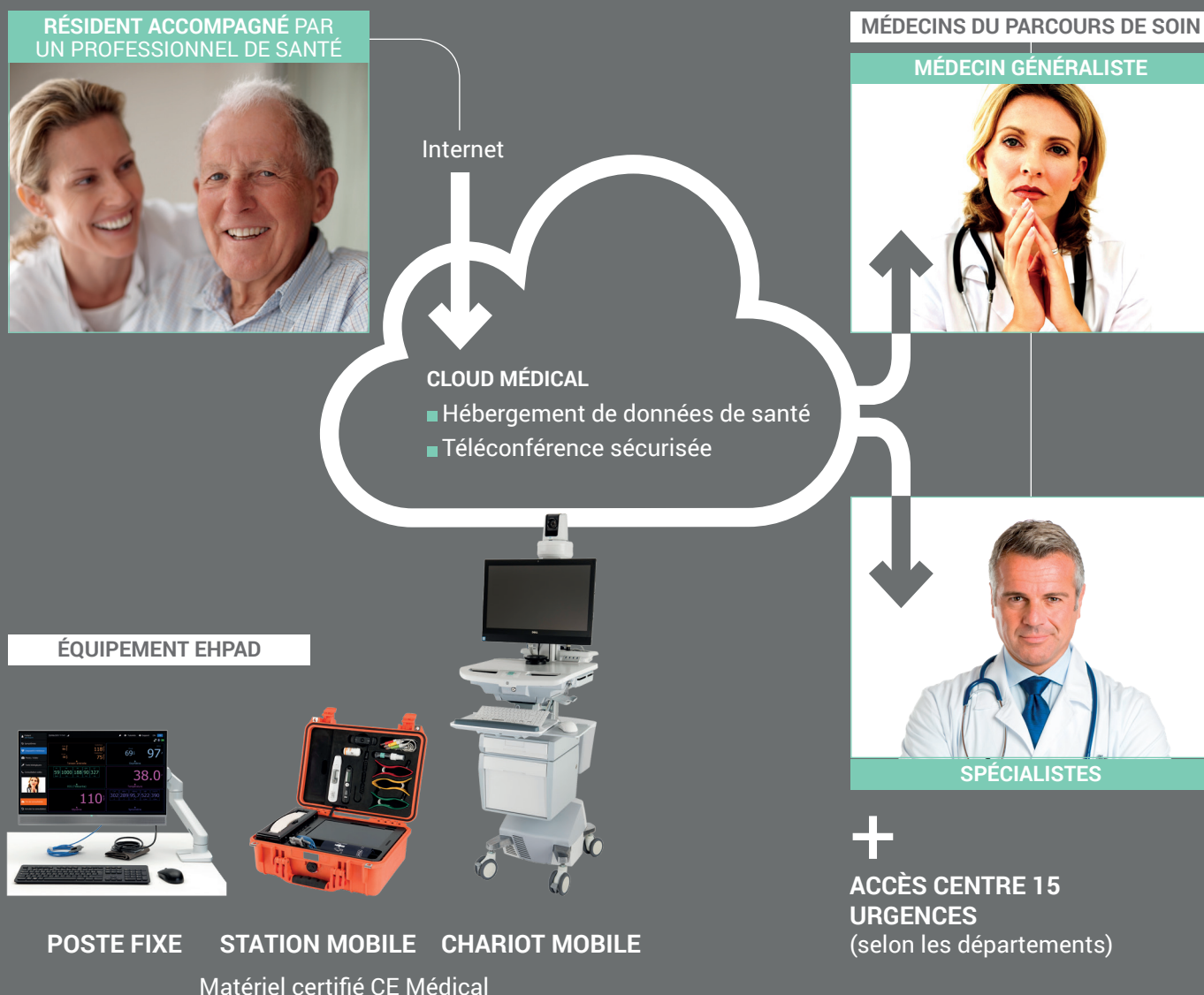
L'accord conventionnel du 15 septembre 2018 permet aux médecins de pratiquer la télé médecine avec leurs patients sous réserve que la communication soit assurée en **téléconférence** et se fasse dans le respect du **parcours de soin du patient**.

Il est tout particulièrement destiné aux EHPAD puisqu'il vise en priorité les patients rencontrant des problèmes de mobilité et souffrant d'ALD.

La téléconsultation permet :

- De mieux sécuriser les pratiques de vos équipes (médecins plus disponibles) et d'améliorer leur satisfaction professionnelle (meilleure technicité).
- D'atteindre une meilleure **efficacité médico-économique**, avec une prise en charge plus réactive, moins de déplacements inutiles et un désengorgement des urgences hospitalières.

LA TÉLÉCONSULTATION ACCOMPAGNÉE EN EHPAD



CONCRÈTEMENT

UN PLAN À COURT TERME :

- Nous bâtissons avec vous un plan de communication auprès des médecins, généralistes et spécialistes qui interviennent dans le parcours de soin de vos résidents.
- Nous adaptons notre solution technique à votre environnement.
- Nous vous assistons dans la gestion de vos financements.

LA MISE EN ŒUVRE :

- Vous acquérez auprès de PARSYS une station de télé-médecine selon 3 options :
 - **Poste fixe** : un PC « all-in-one » muni d'une caméra, d'un grand écran, du logiciel de Télé-médecine et des équipements connectés nécessaires :
 - Les constantes vitales : tensiomètre, oxymètre, ECG.
 - Les options utiles : stéthoscope, dermatoscope, otoscope, spiromètre, etc...
 - **Station mobile** : une valise transportable comprenant la caméra de téléconférence et les équipements médicaux pour la prise des constantes. Cette solution permet une intervention au pied du lit du résident.

• **Chariot mobile** : tous les équipements sont disponibles sur un chariot équipé d'une caméra avec zoom actionnable par le médecin distant. Il peut être autonome électriquement ou non.

- Nous mettons un consultant à votre disposition pour installer les matériels, former votre équipe, mettre en place votre communication vers les médecins et lancer l'opération.

LE BUDGET :

Suivant les formules, il va de 5 à 20K€ en investissement et 165 à 320 € HT en location.

Les médecins distants n'ont rien à payer. Ils sont remboursés pour leurs actes par la CNAM en mode SESAM sans vitale, de manière classique.

À noter, les EHPAD peuvent acheter nos solutions sans marché public grâce à notre agrément RESAH.

TOUS LES SERVICES SONT COMPRIS :

Communication, formation, maintenance, support technique.

EHPAD

TROIS OPTIONS

1

POSTE FIXE

- Cloud et support
- Poste fixe téléconférence
- Multiparamétrique médical
- Option ECG
- Un consultant



2

STATION MOBILE

- Cloud et support
- Station mobile
- Un consultant



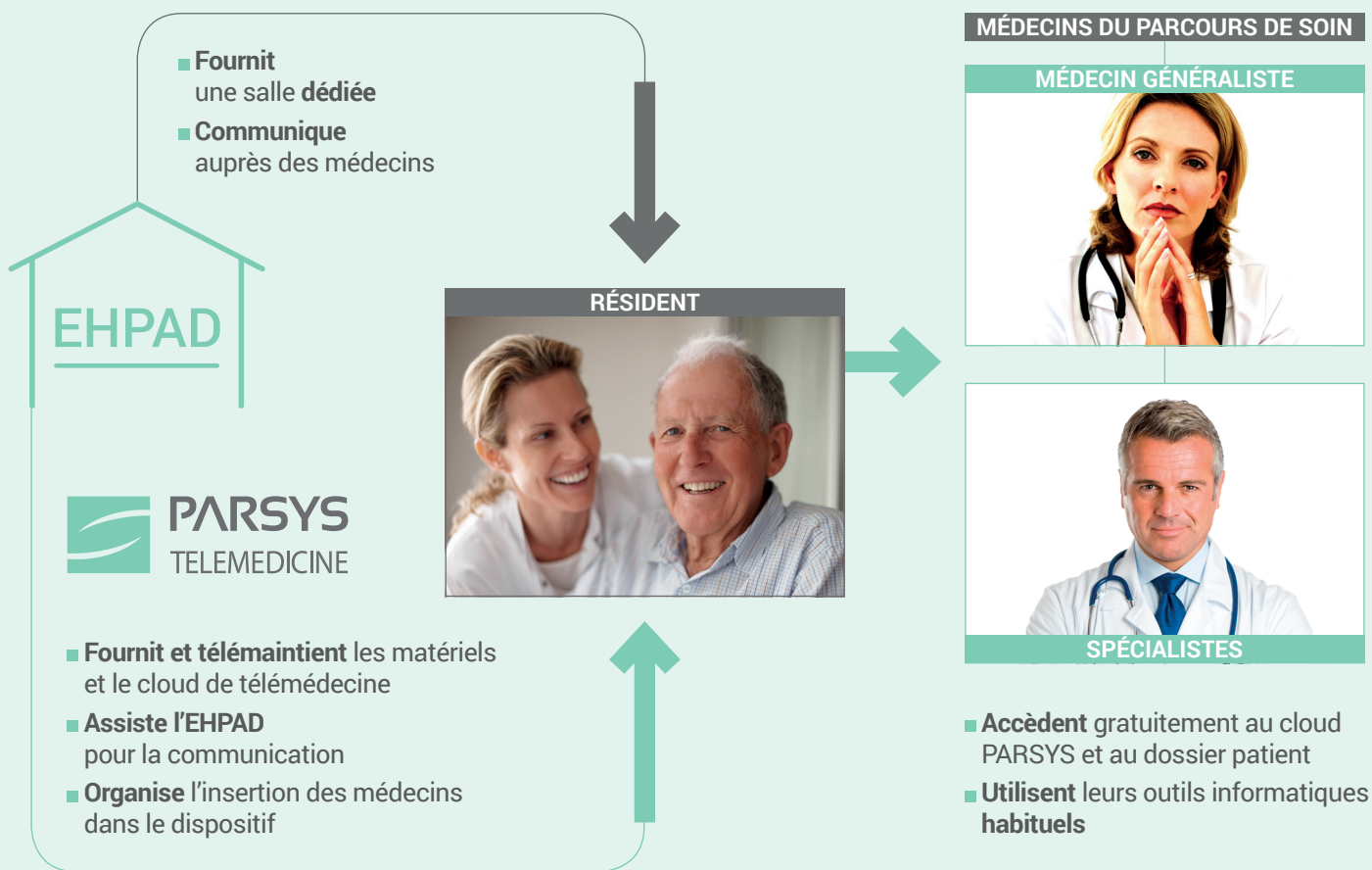
3

CHARIOT MOBILE

- Cloud et support
- Chariot mobile incluant toutes les fonctions
- Un consultant



LA TÉLÉMÉDECINE EN EHPAD : LE RÔLE DE CHACUN



PARSYS TÉLÉMÉDECINE

UNE SOLUTION ÉPROUVÉE DE TÉLÉMÉDECINE

- Prouvée dans les Urgences : plus de 600 clients urgentistes, maritimes, MSF
- Développée avec les professionnels de santé, **60 EHPAD déjà équipés**
- Marchés publics hospitaliers : Île-de-France, Normandie, Centre, Picardie, PACA
- Made in France

POUR NOUS CONTACTER :

contact@parsys.com

Téléphone : +33(0)1 60 31 70 40

www.parsys.com

UN ACCOMPAGNEMENT DE SERVICES

- Équipe de consultants dédiée au déploiement des solutions
- Service de support téléphonique expérimenté

COMPAGNIE

- Société française basée à Vincennes, clients dans 20 pays
- 33 salariés
- Récente levée de fonds additionnelle de 4 M€
- Management majoritaire



5/7, avenue de Paris
94300 VINCENNES - France
www.parsys.com